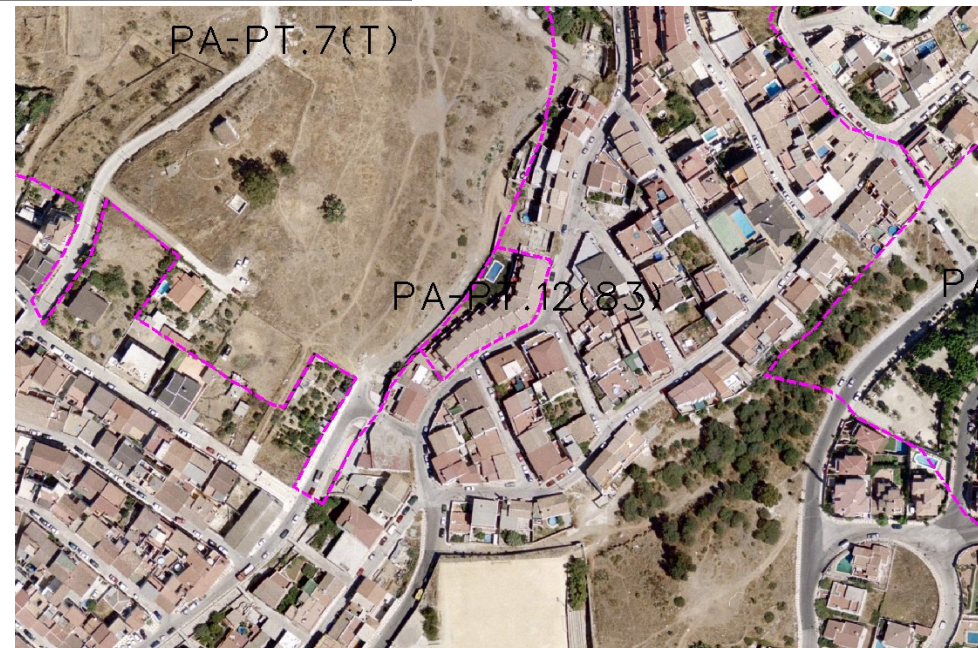


IDENTIFICACIÓN		PA-PT.12 (83)	
BARRIO	PUERTO DE LA TORRE	HOJA	23
PLANEAMIENTO INCORPORADO:		Estudio de Detalle "C/ Rocinante"	

Identificación y Localización



Ordenación

Planeamiento y Gestión

Planeamiento incorporado:  
Estudio de Detalle "C/ Rocinante". Aprobación Definitiva: 30-11-90

Gestión Urbanística:  
Asistemática

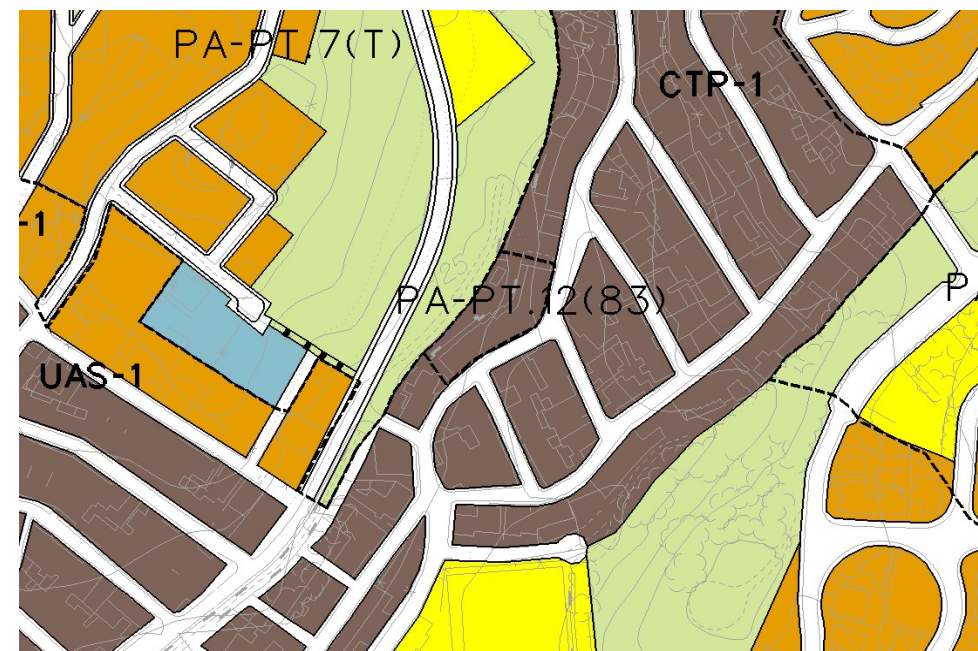
Convenio Urbanístico:

Plan Especial de Infraestructuras Básicas:

CONDICIONES

- 1.- Ordenanza de Aplicación: CTP-1

Ordenación Pormenorizada Completa



DETERMINACIONES

<b>SUPERFICIE DEL ÁMBITO:</b>	1.079,00 m <sup>2</sup> s	<b>Ie m<sup>2</sup>t/m<sup>2</sup>s:</b>	1,45
<b>EDIFICABILIDAD TOTAL:</b>	1.565,00 m <sup>2</sup> t	<b>Uso Global:</b>	Residencial
<b>APROV. MEDIO:</b>	1,45 m <sup>2</sup> t/m <sup>2</sup> s	<b>C.P.H.:</b>	
<b>APROV. SUBJETIVO:</b>	1.565,00 m <sup>2</sup> t/m <sup>2</sup> s	<b>Excesos:</b>	